

**EXAMEN DE SEPTIEMBRE DE 2017**



**UNIVERSIDADES DE ANDALUCÍA  
PRUEBA DE ACCESO Y ADMISIÓN A LA  
UNIVERSIDAD  
CURSO 2016-2017**

**GEOGRAFÍA**

**Instrucciones:**

- a) Duración: 1 hora y 30 minutos.
- b) La presente prueba consta de dos opciones (A y B), de las cuales deberá desarrollar solamente una.
- c) En todos los casos se considerarán elementos de ponderación de la nota final la claridad de la redacción y la corrección gramatical y ortográfica. La calificación máxima va expresada bajo cada pregunta.

**OPCIÓN A**

1.-Exprese de modo conciso el significado de los términos que se identifican con las letras a, b, c, d, y diga a qué concepto hacen referencia las expresiones correspondientes a las letras e, f.

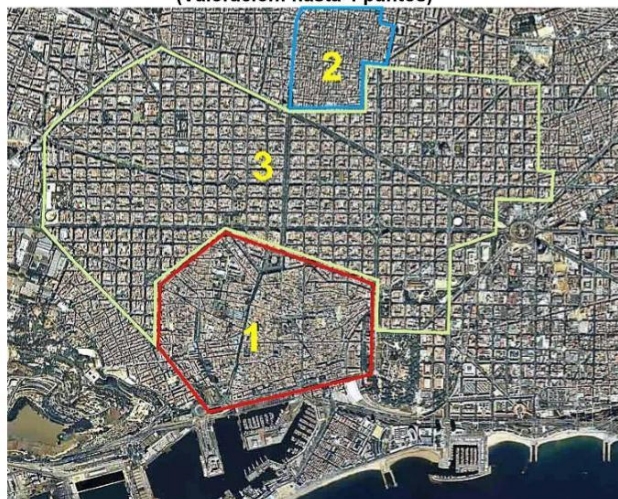
- a) Cuenca sedimentaria
- b) Área metropolitana
- c) Glaciario
- d) Importaciones
- e) ¿Qué nombre recibe la medición del caudal de agua que pasa por un conducto (canal, río, torrente, etc)?
- f) La relación de los habitantes de un término municipal con expresión de algunas de sus características, ¿cómo se conoce?

**Valoración:** hasta 3 puntos; máximo 0,5 puntos por respuesta correcta.

2. La figura siguiente es un fotoplano de la ciudad de Barcelona. Con la información que contiene conteste a las cuestiones siguientes:

- a) Identifique los tipos de plano urbano correspondientes a las tres unidades señaladas numéricamente. (Hasta 1 punto).
- b) Defina y caracterice el tipo de plano urbano de las unidades numeradas como 1 y 3. (Hasta 1 punto).
- c) Explique los factores del emplazamiento de la ciudad de Barcelona y su papel en el sistema de ciudades español. (Hasta 2 puntos).

**(Valoración: hasta 4 puntos)**



3 Tema.- Las grandes unidades del relieve. La Meseta y sus unidades interiores. Los rebordes montañosos de la Meseta. Los sistemas y unidades exteriores. Los relieves insulares.

**(Valoración: hasta 3 puntos)**



**EXAMEN DE SEPTIEMBRE DE 2017**



**UNIVERSIDADES DE ANDALUCÍA  
PRUEBA DE ACCESO Y ADMISIÓN A LA  
UNIVERSIDAD  
CURSO 2016-2017**

**GEOGRAFÍA**

**Instrucciones:**

- a) Duración: 1 hora y 30 minutos.
- b) La presente prueba consta de dos opciones (A y B), de las cuales deberá desarrollar solamente una.
- c) En todos los casos se considerarán elementos de ponderación de la nota final la claridad de la redacción y la corrección gramatical y ortográfica. La calificación máxima va expresada bajo cada pregunta.

**OPCIÓN B**

1.-Exprese de modo conciso el significado de los términos que se identifican con las letras a, b, c, d, y diga a qué concepto hacen referencia las expresiones correspondientes a las letras e, f.

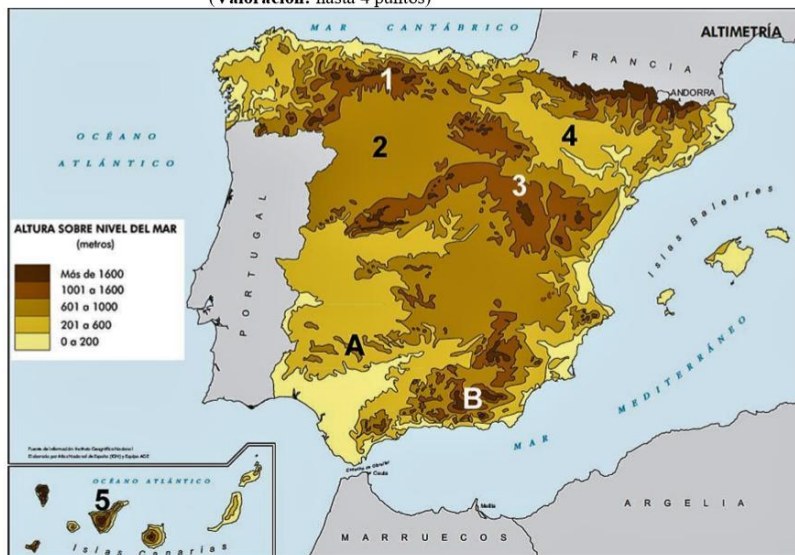
- a) Continentalidad
- b) Caladero
- c) Flora de un territorio
- d) Industria siderúrgica
- e) ¿Por qué nombre se conoce un campo de baja presión atmosférica, inferior a los 1014 mb.?
- f) ¿Qué nombre recibe el contrato mixto por el cual el propietario de la tierra la cede en usufructo a un agricultor para su aprovechamiento?

**Valoración:** hasta 3 puntos; máximo 0,5 puntos por respuesta correcta.

2. A continuación se presenta un mapa de altitudes sobre el nivel del mar de España. A partir del mismo responda a las siguientes cuestiones:

- a) Diga el nombre de las unidades de relieve señaladas numéricamente del 1 al 5. (Hasta 1 punto).
- b) Identifique y describa las características de los relieves señalados con las letras A y B. (Hasta 1 punto).
- c) Explique el origen de la formación de las principales zonas altitudinales que se observan en el mapa. (Hasta 2 puntos).

**(Valoración:** hasta 4 puntos)



3 Tema.- La industria en España. El proceso de industrialización y sus hitos más recientes. Factores de la actividad industrial. Principales sectores industriales en la actualidad. Distribución geográfica de la industria en España.

**(Valoración:** hasta 3 puntos)

